

Tepeki® in fertirrigazione

Tepeki® è autorizzato anche per applicazioni al terreno sulle colture orticole per il controllo di afidi ed in particolare contro mosca bianca (aleurodidi). Alle dosi consigliate, Tepeki®, è in grado di controllare gli aleurodidi esclusivamente se applicato per fertirrigazione nei primissimi stadi di sviluppo della coltura.

La distribuzione di Tepeki® con i sistemi di irrigazione a goccia offre in un solo tempo una soluzione sicura, economica ed affidabile all'utilizzatore.



Momento ottimale per l'applicazione

Appena superata la crisi di trapianto (entro la prima settimana dal trapianto) applicare Tepeki® sulle colture orticole riportate in etichetta. Per garantire una duratura protezione, ripetere un secondo trattamento a 10-14 giorni di distanza dal primo.

Non somministrare il prodotto per fertirrigazione su piante già sviluppate in quanto la diluizione del principio attivo all'interno di una pianta accresciuta non è più sufficiente a garantire il controllo dei parassiti.

Modalità dell'applicazione

Il sistema di fertirrigazione a goccia deve essere dimensionato e regolato per assicurare una corretta bagnatura dell'area del terreno esplorata dall'apparato radicale delle piante. Calcolare la quantità di acqua necessaria in funzione dei fabbisogni della coltura e del tipo di terreno. E' importante garantire una buona bagnatura della porzione di terreno esplorata dalle radici, evitando una sovradistribuzione con conseguente allontanamento del principio attivo dall'apparato radicale, spreco di prodotto e calo di efficacia.

Il momento ottimale dell'iniezione di Tepeki® nel sistema irriguo è a partire dalla metà del tempo previsto per l'adacquata.

Avvertenze

Gli aleurodidi, impropriamente conosciuti con il termine mosche bianche, si caratterizzano per un elevato potenziale riproduttivo e capacità di competizione con la coltura in atto. Questo li rende dei nemici particolarmente difficili da controllare in quanto, dato l'elevato numero di generazioni sono in grado in tempi brevi, di sviluppare assuefazione ai trattamenti insetticidi se ripetuti con prodotti a medesimo meccanismo d'azione.

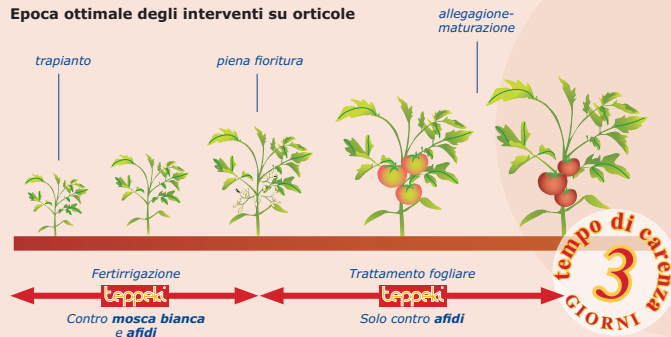
L'esclusivo meccanismo d'azione di Tepeki® e la sua selettività nei confronti degli insetti utili, rendono questo prodotto particolarmente indicato alla rotazione dei principi attivi ed alla valorizzazione dell'azione degli antagonisti naturali favorendo una durevole efficacia dei sistemi di lotta integrata disponibili.

E' utile ricordare infine che i trattamenti insetticidi contro questi parassiti, possono non essere sufficienti se non si attuano tutti gli accorgimenti necessari a limitare le reinfestazioni quali l'opportuna gestione delle aperture delle serre, l'adozione di reti antinsetto ed il controllo delle erbe infestanti.

ORTICOLE

CULTURA	Pomodoro in campo e in serra		Cucurbitacee (melone, cetriolo, cetriolino, cocomero, zucca e zucchini) in campo e in serra	
	PARASSITI	Afidi (<i>Myzus persicae</i> , <i>Aphis gossypii</i>)	Mosca bianca (<i>Trialeurodes vaporariorum</i> , <i>Bemisia tabaci</i>) Afidi	Afidi (<i>Aphis gossypii</i>)
MODALITÀ DI APPLICAZIONE	Fogliare	Radicale	Fogliare	Radicale
DOSI	100 - 120 g/ha	200 g/ha	100 g/ha	200 g/ha
EPOCA DEI TRATTAMENTI	Contro afidi in applicazione fogliare: alla comparsa dell'infestazione Contro afidi e mosca bianca per fertirrigazione: il primo intervento supera la crisi di trapianto (entro la prima settimana dal trapianto), eventualmente un secondo intervento a 10 - 14 giorni dal primo			
NUMERO DEI TRATTAMENTI	Max 3 a stagione			

Epoca ottimale degli interventi su orticole



PROFILO DEL PRODOTTO Tepeki

Principio attivo	500 g/kg Flocicamid
Famiglia chimica	Pyridinecarboxamide
Formulazione	Granuli idrodispersibili
Indicazioni d'uso	Afidi e aleurodidi (mosca bianca) di frutticole e orticole
Confezione	100 g - 500 g
Classe tossicologica	Non classificato, manipolare con prudenza
Raccomandazioni per lo stoccaggio	Conservare in un luogo fresco e al riparo dall'umidità



Nuovo insetticida sistemico per il controllo di afidi e mosca bianca.

- Nuovo efficace meccanismo d'azione
- Nuova famiglia chimica
- Indispensabile per strategie antiresistenza
- Selettivo nei confronti di insetti utili e impollinatori
- Applicazioni fogliari e per fertirrigazione



BELCHIM
Crop Protection

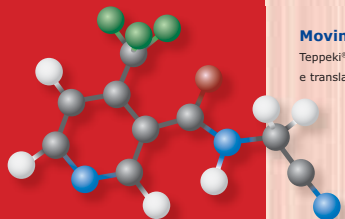
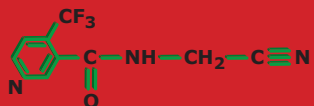
Belchim Crop Protection Italia Spa
Piazza Salvemini, 7 - 35131 Padova
T. 049 664449 - F. 049 8219507
E. belchim.italia@belchim.com

Un prodotto di: **BIOSCIENCES** Europe S.A.
Registrazione del Ministero della Sanità
N. 2223 del 08-10-2007
Prima dell'uso leggere l'etichetta

Tepeki® marchio registrato.
Saihara Kabaha Sangyo, Giappone.
Belchim Crop Protection: Licenziatario Europeo

BELCHIM
Crop Protection

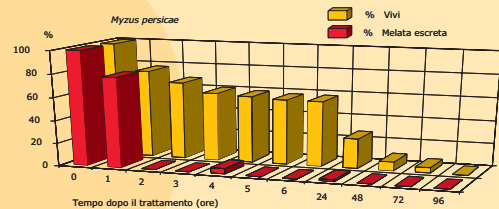
Un nuovo ed efficace principio attivo: il Flonicamid



Un nuovo meccanismo di azione

Il Flonicamid, principio attivo del Teppeki®, è una nuova molecola insetticida frutto della ricerca ISK. Unico rappresentante della famiglia chimica Pyridinecarboxamide, si caratterizza per il suo meccanismo di azione esclusivo diverso da quello dei Neonicotinoidi e non presenta resistenza incrociata con altri insetticidi oggi presenti sul mercato.

Attività' del Flonicamid sui parassiti



Il Flonicamid agisce bloccando l'attività dei parassiti. L'alimentazione dell'insetto cessa entro un'ora dall'assunzione della molecola così come la produzione di melata; la morte dell'afide sopraggiunge in 2-5 giorni per la cessata alimentazione e per disidratazione.

Osservazioni effettuate nei laboratori ISK

Modalità di azione

Agisce per contatto e per ingestione.

Spettro di azione

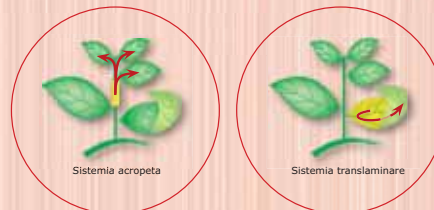
Teppeki® è attivo contro numerose specie di **afidi** (*Dysaphis plantaginea*, *Dysaphis pyri*, *Aphis pomi*, *Myzus persicae*, *Hyalopterus pruni*, *Brachycaudus hellicrasis*, *Aphis gossypii*) e **mosca bianca** (*Bemisia tabaci* e *Trialeurodes vaporariorum*)



Teppeki® controlla tutti gli stadi di sviluppo di afidi e di aleurodidi. La sua efficacia non viene compromessa dalla luce solare e non è dilavabile dopo tre ore dall'applicazione.

Movimento nella pianta

Teppeki® presenta sistema acropeta e translinare.



Eccellente profilo tossicologico ed ecotossicologico

Teppeki® è un prodotto sicuro per l'utilizzatore e per il consumatore. Non presenta tossicità acuta sugli organismi acquatici, i pesci e gli uccelli.

Tossicità acuta di Flonicamid	
Orale DL ₅₀ (ratto maschio)	884 mg/kg
Orale DL ₅₀ (ratto femmina)	1768 mg/kg
Dermale DL ₅₀ (ratto)	> 5000 mg/kg
Inalatoria CL ₅₀ (ratto)	> 4.9 mg/L
Irritazione oculare (coniglio)	Non irritante
Irritazione cutanea (coniglio)	Non irritante
Sensibilizzazione dermale (porcellino d'india)	Non sensibilizzante
Mutagenicità	Ames Test Negativo

Tossicità verso gli organismi acquatici

CL ₅₀ Trota Iridea (<i>Oncorhynchus mykiss</i>)	> 100 mg/l (96 h, statico)
CE ₅₀ Dafnia (<i>Daphnia magna</i>)	> 100 mg/l (48 h, statico)
CE ₅₀ Inibizione crescita alghe	> 100 mg/l (72 h)
CE ₅₀ Lenticchia d'acqua (<i>Lemna sp.</i>)	> 119 mg/l (7 giorni, statico)

Tossicità verso gli uccelli

DL ₅₀ Germano reale (<i>Anas platyrhynchos</i>) Acuta	2621 (maschio) e 1591 (femmina) mg/kg p. c.
--	---

Tossicità verso le api

DL ₅₀ Orale	> 60 µg/ape (48 e 96 h)
DL ₅₀ Contatto	> 100 µg/ape (48 h)



Selettivo verso gli insetti ausiliari

Teppeki® non ha effetti negativi sui predatori naturali degli afidi e aleurodidi e su insetti impollinatori come api e bombi.

Specie	Ordine	Preda o funzione
<i>Amblyseius degenerans</i>	Fitoide	Tripidi
<i>Phytoseiulus persimilis</i>	Fitoide	Acari
<i>Typhlodromus pyri</i>	Fitoide	Acari
<i>Anthocoris nemoralis</i>	Eterottero Antocoridae	Psilla
<i>Aphidius colemani</i>	Imenottero	Afidi
<i>Atheta coriaria</i>	Coleottero	Tripidi
<i>Chrysoperla carnea</i>	Neurottero	Afidi
<i>Coccinella septempunctata</i>	Coleottero	Afidi
<i>Episyrphus balteatus</i>	Dittero	Afidi
<i>Macrolophus caliginosus</i>	Eterottero Miride	Mosca bianca
<i>Apis mellifera</i>	Imenottero	Impollinatore
<i>Bombus terrestris</i>	Imenottero	Impollinatore

Ausiliari tolleranti al Flonicamid



FRUTTIFERI

COLTURA	Melo e pero	Pesce e nettarine	Susino
PARASSITI	Afide grigio (<i>Dysaphis plantaginea</i> , <i>Dysaphis pyri</i>) Afide verde (<i>Aphis pomi</i>)	Afide verde (<i>Myzus persicae</i>)	Afide verde (<i>Brachycaudus hellicrasis</i>) Afide farinoso (<i>Hyalopterus pruni</i>)
DOSI	120 - 140 g/ha		
EPOCA DEI TRATTAMENTI	Alla comparsa dell'infestazione, trattamento ottimale in pre-fioritura		
NUMERO DEI TRATTAMENTI	Max 3 per stagione	Max 2 per stagione	
TEMPO DI CARENZA	21 giorni	14 giorni	35 giorni

Epoca ottimale degli interventi

